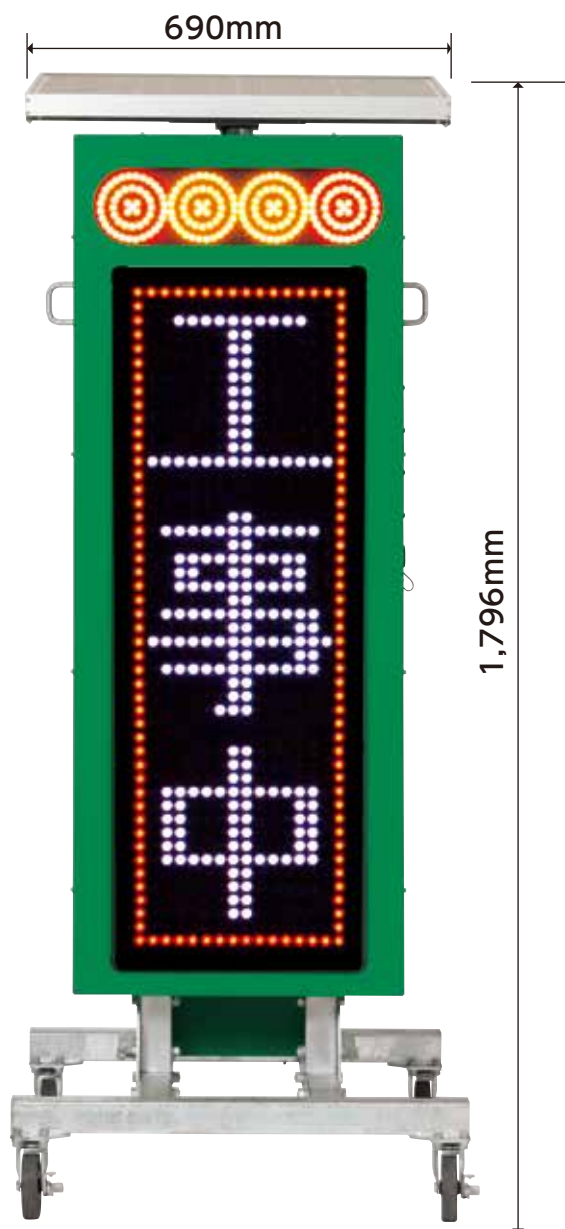


フルカラー ソーラー式LED標示機 IM335VC

画面サイズUPとカラー表示で視認性大幅向上！

型式 IM335VC



大画面で視認性アップ

文字サイズが
300mm角から
350mm角へ。

面積
約**36%**
UP!

従来品 300mm
新型 350mm

省電力更に向上 ECOモードで長時間動作可能

雨天/曇天が続く際、任意に省電力動作へ切り替えることができます。
無日照動作時間:約5日間→約10日間(弊社テストにて)

視認性向上、 多彩な表現

通常の文字表示に加え、フルカラーでリアルな動画を表示。

- 車線減
右車線への図
- アニメ
作業員(直立)
- 「旗振り」
動画

弊社信号機と 連動表示可能

(接続ケーブルはオプション)

軽トラック積載時の高さ制限をクリア

各メーカーの現行軽トラックに積載した場合でも高さ制限2.5mをクリア(ソーラー格納時)。

※荷台床面地上高が700mm以下の場
合に対応。
荷台床面地上高が700mm以上の
軽トラックは対応しておりません。

3文字表示 フルカラー

中 韓 英

ソーラーパネル AC充電 省エネ設計

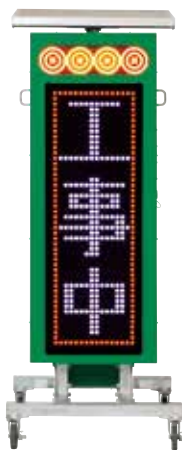
CUDO COLOR UNIVERSAL DESIGN
本機は、色覚の個人差を問わず見やすい表示になっている製品として、NPO法人カラーユニバーサルデザイン機構(CUDO)の認証を受けています。

NETIS 国土交通省 新技術情報提供システム 登録商品
NETIS 登録番号 **CB-100003-VE**

※印刷物のため、実際の発光色とは若干異なります。※保安灯表示は、撮影のため全て点灯させています。

製品仕様

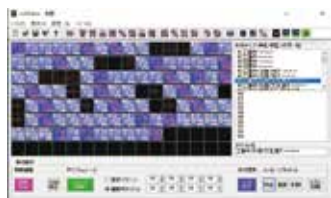
IM335VC



型式	本体	IM335VC
寸法	本体高さ	1,796mm
	幅	690mm
	奥行	750mm
重量	※バッテリー含む 約80kg	
電源	電源電圧：DC12V 太陽電池36W＋鉛蓄電池38Ah 商用電源：AC100V 50/60Hz	
消費電力	通常表示時：4W以下 商用電源充電時：最大50W	
無日照動作時間*1		標準モード：約5日間 エコモード：約10日間
充電時間*2	太陽電池	約6日間（有効日射時間3.3時間/日）
	商用電源	約14時間
表示部	保安灯部	超高輝度LED 100φ4灯 赤/黄/白
	文字表示部	○超高輝度 RGBチップLED ○縦3文字 350mm角/文字 16ドット×16ドット/文字
機能	保安灯部	○消灯を含めた9種類の表示パターンから選択設定
	文字表示部	○登録済99パターンから8種まで選択組合せ表示 ○日本語、英語、中国語、韓国語の表示パターンを準備 ○旗振りなどの動画、アニメのパターンあり ○輝度の昼夜2段階自動切替え ○外部信号入力により4画面切替表示可能 ○消費電力を抑えた「エコモード」による長時間運転可能（輝度を抑えますので雨天/曇天での使用推奨） ○PC用編集ソフトにより任意表示パターンの作成可能（※USBメモリにてデータを転送）
	電源部	○LEDによる充電電流レベル/バッテリー電圧レベル表示機能 ○過充電過放電制御機能 ○過電流保護（ヒューズ）あり ○AC100V充電機能

*1 満充電状態、弊社テスト表示にて。

*2 気温、天候、経年などの使用状況により異なります。



編集ソフトをご用意

ご希望の方はお知らせください。
尚、パソコンおよびUSBメモリは
ご準備ください。

製造元

IFX 株式会社 インフォメックス松本

〒399-8303 長野県安曇野市穂高5252番2

TEL.0263-81-0155 FAX.0263-84-0515

E-mail sales@inform-ex.co.jp

URL http://www.inform-ex.co.jp/

表示パターン例

パターン番号	内容
01	工事中/→→→
02	工事中/←←←
03	作業中/→→→
04	作業中/←←←
05	工事中/注意/徐行/→→→
06	工事中/注意/徐行/←←←
07	工事中/片側/交互通行/→→→
08	工事中/片側/交互通行/←←←
09	この先
10	工事中
11	作業中
12	→→→
13	←←←
14	右へ/→→→/車線変更図
15	左へ/←←←/車線変更図
16	最徐行
17	徐行
18	片側通行
19	片側/交互通行
20	幅員減少
21	車線変更
22	通行止
23	全面/通行止
24	車両/通行止
25	立入禁止
26	止まれ/止まれ/止まれ
27	止まってください
28	すすめ/すすめ/すすめ
29	進んでください
30	一旦停止
31	停止位置
32	信号あり
33	右折禁止
34	左折禁止
35	注意
36	注意してください
37	走行注意
38	落石注意
39	路肩注意
40	追突注意
41	段差
42	段差あり
43	速度/落とせ/落とせ/落とせ
44	速度厳守
45	除雪中
46	散水中
47	電気
48	電話
49	ガス
50	水道
51	下水道
52	地下鉄
53	共同溝
54	災害/復旧/工事
55	まわり道
56	迂回願います
57	50m先
58	100m先
59	200m先
60	300m先

パターン番号	内容
61	500m先
62	路面/凍結/スリップ/注意
63	急カーブ
64	トンネル内
65	歩行者/通路
66	工事車両
67	工事区間
68	始まり
69	終わり
70	ご協力お願いします
71	ご協力有難うございました
72	ご迷惑をおかけしております
73	通り抜けできません
74	傷んだ舗装をなおしています
75	傷んだ歩道をなおしています
76	渋滞中
77	工事中/UNDER-CONST-RUCTION
78	作業中/WORKING
79	片側通行/ONE LANE-TRAFFIC
80	片側交互通行/ONE LANE-ALTERNATE-TRAFFIC
81	走行注意/ATTENTION MOVING
82	速度/落とせ/SPEED DOWN
83	最徐行/SLOW DOWN TO LIMIT
84	徐行/SLOW DOWN
85	幅員減少/ROAD NARROWS
86	車線変更/TRAFFIC LANE CHANGE
87	通行止/ROAD CLOSED
88	止まってください PLEASE STOP
89	この先/信号あり/TRAFFIC LIGHT AHEAD
90	(アニメ)工事中
91	(アニメ)注意
92	(アニメ)徐行
93	(アニメ)誘導灯+右へ
94	(アニメ)誘導灯+左へ
95	(アニメ)お辞儀
96	(動画)旗振り
97	(動画)徐行
98	(動画)右に寄れ
99	(動画)左に寄れ
00	工事中/正在施工
C1	作業中/正在作業
C2	片側/交互通行/単側/交替通行
C3	走行注意/注意通行
C4	徐行/減速走行
C5	幅員減少/宽度减小
C6	車線変更/行车线变更
C7	通行止/禁止通行
C8	一旦停止/停一下车
C9	この先/信号あり/注意/信号灯
D0	工事中/공사중
D1	作業中/작업중
D2	片側/交互通行/한쪽/교차통행
D3	走行注意/주의주의
D4	徐行/서행
D5	幅員減少/도로좁아짐
D6	車線変更/차선변경
D7	通行止/통행금지
D8	一旦停止/일시정지
D9	この先/信号あり/앞으로/신호기

MM6564-00

⚠ 使用上の注意

- 本機をご使用になる際は、太陽電池を設置状態にし、必ず太陽光が全面に当たるようにしてください。
- 設置条件(環境)・天候によっては性能を十分発揮できない場合があります。
- バッテリーの状態を確認してからご使用ください。
- ご使用の際は突風等による転倒を防止するための措置を行ってください。

※パソコン入力ソフトはご希望の方に無料支給。USBメモリーは別途必要。※任意で文字入力した場合、及び表示する文字によってはバッテリーのみでの動作が短くなる場合があります。※荷台床面地上高が700mm以下の場合に対応。荷台床面地上高が700mm以上の軽トラックには対応していません。※本製品の外観及び仕様は、製品向上のため予告なく変更する事があります。