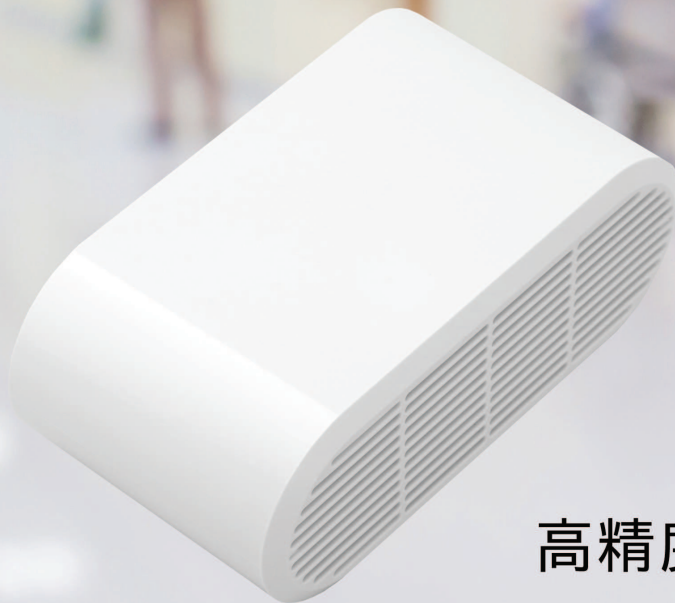




ヤグチ電子工業株式会社  
YAGUCHI ELECTRIC CORPORATION

三密を可視化



高精度CO2濃度測定器  
ポケットCO2センサー

# 三密の度合いを測定

ヒトの吐息には高濃度のCO<sub>2</sub>（二酸化炭素）が含まれているため、三密（密集・密閉・密着）が起きるとCO<sub>2</sub>濃度は急激に上昇します。ポケットCO<sub>2</sub>センサーはCO<sub>2</sub>濃度[ppm]を10秒以内に測定し、スマホのアプリ画面に表示します。また、日本産業衛生学会の指標に倣って、色とイラストで分かりやすく表現します。

CO <sub>2</sub> 濃度[ppm]	状態	説明
1,000以下	良好	この状態を保つ
1,000-1,500	やや良い	受け入れられる限度
1,500-2,500	悪い	換気するか、 部屋の使用を控える
2,500-3,500	非常に悪い	
3,500超	極めて悪い	

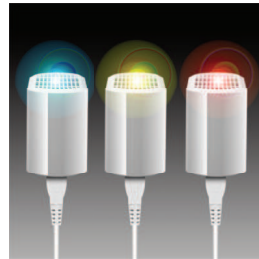


## 3つの使い方



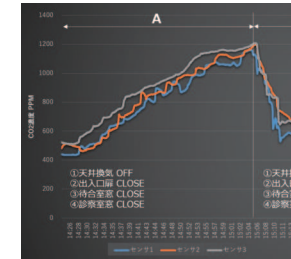
### Android スマホに接続

あらゆる場所のCO<sub>2</sub>濃度を迅速に測定。(アプリは無料、接続には付属のUSBケーブルを使用)



### 色で知らせる

USB電源に接続すれば、LEDの色でCO<sub>2</sub>濃度を知らせます。待合室、会議室や店舗におすすめです。



### データを分析

スマホアプリからデータをCSV形式で共有でき、エクセル等を使って定量的に分析・評価。

## こんな場所で使われています



病院・高齢者施設



児童施設・学習塾・学校



ホテル・レストラン・店舗



シェアオフィス・会議室

## 製造者のご紹介

宮城県石巻市にある、医療機器や精密電子機器の製造メーカー、ヤグチ電子工業株式会社で製造しています。ヤグチ電子工業は、大手家電メーカーの製品をOEM生産している他、各種環境測定機器を自社オリジナル商品として製造販売しています。



### 製品仕様

製品名：ポケットCO<sub>2</sub>センサー (Pocket CO<sub>2</sub> Sensor)

製造者：ヤグチ電子工業株式会社 (日本製) 宮城県石巻市鹿又嘉右衛門301

測定対象：空気中の二酸化炭素濃度 (ppm)、温湿度 (補正用に使用)

給電方式：USB Type-B DC5V

スマホ接続方式：USB Type-B または Type-C (変換アダプター同梱)

対応スマホ：Android スマホ (タブレットを含む)、USB-OTG モードをサポートしていること

アプリ：GooglePlay より無料ダウンロード (Pocket CO<sub>2</sub> Sensor)