

# ランサーフラッシュ

# KSI-001/C



**KSI-001**  
(カラーコーン、  
単管取付タイプ)

**KSI-001C**  
(カットコーン取付  
タイプ)

**ソーラー**

**無日照約14日**

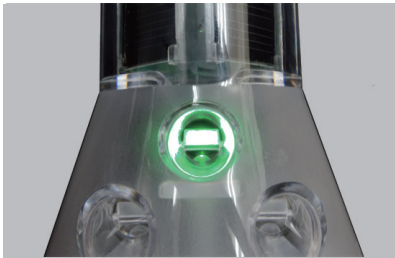
**夜間自動点滅**

**同期機能**

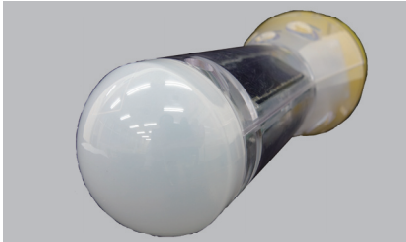
- ソーラーパネルを垂直に設置する事により、冬季のソーラー発電量の低下を防ぎます。
- 時計用標準電波を受信し、複数の工事灯が同時に点滅します。



高輝度 LED とレンズの効果で明るく大きく光ります。



起動時の緑 LED の点滅回数で充電電池の残量が確認できます。



天面を球型にする事で、積雪の付着を最小限に抑えます。



4枚のソーラーパネルを垂直に設置する事で、冬季の発電量の低下を防ぎます。

型番	KSI-001/C
LED	赤2個・緑1個
ソーラーパネル	0.16W × 4枚
電源	ニッケル水素電池 2.4V 600mAh
点灯パターン	同期時：緑2回→赤4回の連続点滅 非同期時：赤4回の連続点滅
無日照	約14日間（満充電時）
本体材質	ポリカーボネート（透明部）、ABS（黄色部）
サイズ	WΦ76×H280 mm / WΦ76×H250 mm
質量	約 310g / 約 260g
その他	ON-OFF スイッチ付、夜間自動点滅機能付 同期機能付、バッテリーインジケータ機能付

\*仕様は予告無く変更になる場合があります。あらかじめご了承下さい。  
\*印刷物の為、実際の色と異なる場合があります。

光りですべての現場から事故を無くそう!



LED表示機器・特殊照明・電子機器開発製造  
株式会社 キタムラ産業 KITEX  
KITAMURA INDUSTRY CO., LTD.  
本社・関西営業所 〒578-0901 大阪府東大阪市加納4丁目16-37 TEL 072(966)2344 FAX 072(966)7877  
北海道営業所 〒007-0805 北海道札幌市東区東苗穂五条1丁目3-1 TEL 011(789)7655 FAX 011(789)7762  
東北営業所 〒983-0013 宮城県仙台市宮城野区中野字神明144 TEL 022(253)6337 FAX 022(253)6788  
関東営業所 〒332-0002 埼玉県川口市弥平4丁目4-7 TEL 048(222)0720 FAX 048(222)6972  
西関東営業所 〒243-0422 神奈川県海老名市中新田2丁目17-43 TEL 046(204)4678 FAX 046(204)5548  
中部営業所 〒459-8011 愛知県名古屋市中区定納山1丁目303 TEL 052(625)1300 FAX 052(625)0760  
中国営業所 〒729-0114 広島県福山市柳津町4丁目6-31 TEL 084(930)6700 FAX 084(930)6711  
九州営業所 〒813-0062 福岡県福岡市東区松島5丁目4-25 TEL 092(612)3388 FAX 092(612)3308  
キタムラ産業ホームページ: <http://www.kitamuraindustry.co.jp/>

■お問い合わせ・ご用命は



LED・ソーラーを活用した  
キタムラ産業の製品で、  
低炭素社会へ。



このマークはキタムラ産業独自のエコに関する  
推進運動のシンボルです。